

В ОГОРОДЕ ВОЗЛЕ БРОДА

Современная русская народная песня

Обработка для детского хора В. Попова

Оживленно

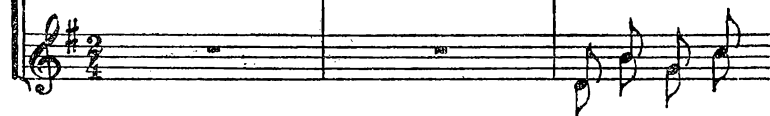
mf

C.



1. В о- го- ро- де воз- ле бро- да во- да при- бы-
2. На О- би, ре- ке глу- бо- кой, стро- им мы пло-

A.

Musical notation for the Soprano and Alto parts. The Soprano part (C.) is in treble clef, and the Alto part (A.) is in treble clef. Both parts have lyrics. The Soprano part has lyrics: "-ва- ет, во- да при- бы- ва- ет- -ти- ну, стро- им мы пло- ти- ну,". The Alto part has lyrics: "ет, ну, стро- им мы бы- ва- ет- ти- ну,".

-ва- ет, во- да при- бы- ва- ет-
-ти- ну, стро- им мы пло- ти- ну,

Musical notation for the Soprano and Alto parts. The Soprano part (C.) is in treble clef, and the Alto part (A.) is in treble clef. Both parts have lyrics. The Soprano part has lyrics: "де- вуш- ка меч- та- ет. 3. На- по- им по- пос- та- вим тур- би- ну. 4. О- за- рим мы". The Alto part has lyrics: "ка меч- та- ет. 3. На- по- им по- вим тур- би- ну. 4. О- за- рим мы".

де- вуш- ка меч- та- ет. 3. На- по- им по-
пос- та- вим тур- би- ну. 4. О- за- рим мы

ля степ_ны_ е об_ско_ ю во_ до_ ю,
све_ том се_ ла, го_ ро_ да, за_ во_ ды,

об_ско_ ю во_ до_ ю, све_ же_ ю,
го_ ро_ да, за_ во_ ды на дол_ ги_

реч_ но_ ю. Б. По лу_ жоч_ кам, по кус_ точ_ кам
е го ды. Б. Си_ зый быс_ трый го_ лу_ бо_ чек,

быс_ тро во_ да льет_ ся, быс_ тро во_
ты ле_ ти вы_ со_ ко, ты ле_ ти

да льет ся_ го_ лубь ми_ ра вьет_ ся.
вы_ со_ ко, славь наш труд да_ ле_ ко.

В огороде возле брода
Вода прибывает,
Вода прибывает —
Девушка мечтает.

На Оби, реке глубокой,
Строим мы плотину,
Строим мы плотину,
Поставим турбину.

Напоим поля степные
Обскою водою,
Обскою водою,
Свежею, речною.

Озарим мы светом села,
Города, заводы,
Города, заводы
На долгие годы.

По лужочкам, по кусточкам
Быстро вода льется,
Быстро вода льется —
Голубь мира вьется.

Сизый быстрый голубочек,
Ты лети высоко,
Ты лети высоко,
Славь наш труд далеко.